



Livret CAMPING-CARS

O'France 2021



Le stationnement est interdit sur le parking de l'ARÉNA pour toutes les étapes. L'accès à la carte d'entraînement est également interdit. Pour vous aider, nous mettons en place des navettes gratuites de bus (pour les étapes) et de minibus (pour l'entraînement).

Les aires de stationnement sont prévues à Moirans-en-Montagne au champ de foire (centre-ville de Moirans-en-Montagne vers la salle des fêtes) (coordonnées GPS : 46.4287908 , 5.7248281) et vers le lycée.

Services gratuits:

- **Toilettes** : au Boulodrome (vers le lycée) fermées la nuit
- **Poubelles** : des bennes sont installées sur le Champ de Foire (Consigne de Tri dans votre sac)
- **Vidange des eaux usées** : Lundi et Jeudi toute la journée à partir de 7h30, au Champ de Foire vers le WC publique hors d'usage et en face du boulodrome
- **Ravitaillement en eau** : Le point d'eau est au boulodrome (vers le lycée) et au Champ de Foire vers les toilettes publiques hors d'usage

 **: l'électricité n'est pas fournie.**

Vous pourrez également trouver tous ces services sur les aires camping-cars des communes de : Clairvaux Les Lacs, Orgelet, Arinthod, Saint-Claude, Maisod (Aire de La Mercantine).

La ville de Moirans-en-Montagne et l'organisation O'France vous offrent tous ces services gratuitement. Nous comptons donc sur vous pour privilégier vos achats localement auprès des commerçants du Centre-Ville.

Navettes gratuites entraînement :

Vendredi 16 : départ de Moirans devant l'accueil, départ du retour sur le lieu d'entraînement

N1 : départ à 9h00 - retour 12h30

N2 : départ 12h00 - retour 15h30

N3 : départ 15h00 - retour 18h30

Samedi 17 : départ de Moirans devant l'accueil, départ du retour sur le lieu d'entraînement

N1 : départ 9h00 - retour 11h30

N2 : départ 13h00 - retour 16h00

N3 : départ 15h30 - retour 18h30

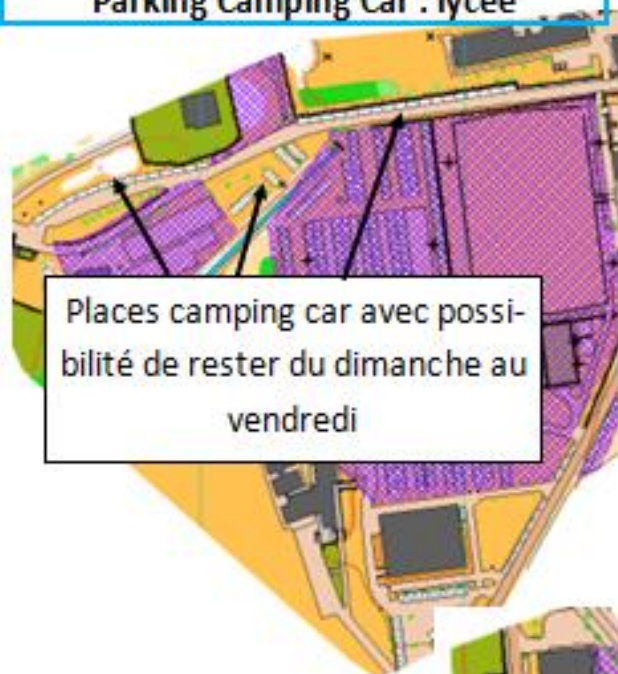
Navettes gratuites Étapes J1, J2, J3, J4 et J5 :

- 2 bus de 54 places feront les navettes : départ de l'arrêt du bus sécurisé au Champ de Foire (centre-ville de Moirans, côté salle des fêtes).
- Les passagers prioritaires seront les coureurs avec un départ H-2 heures de l'horaire de départ de course. Si vous êtes en avance, vous pourrez accéder à la navette dans la mesure des places disponibles. Un bénévole permettra de ventiler au mieux les départs.
- Le retour à Moirans se fait avec le bus qui repart, sur tous les horaires, sur le lieu de dépose.

Matin		Après-Midi	
Bus N°1	8H00	Bus N°1	13h30
Bus N°2	8H20	Bus N°2	14H00
Bus N°1	8H40	Bus N°1	14H30
Bus N°2	9H00	Bus N°2	15H00
Bus N°1	09H20	Bus N°1	15H30
Bus N°2	09H40	Bus N°2	16H00
Bus N°1	10H00	Bus N°1	16H30
Bus N°2	10H20	Bus N°2	17H00
Bus N°1	10H40	Bus N°1	17H30
Bus N°2	11H00		
Bus N° 1	11H20		
Bus N°2	11h40		

PARKING Camping-Car : Etapes 1 à 5 (du Dimanche 18 au Vendredi 23)

Parking Camping Car : lycée



Places camping car avec possibilité de rester du dimanche au vendredi

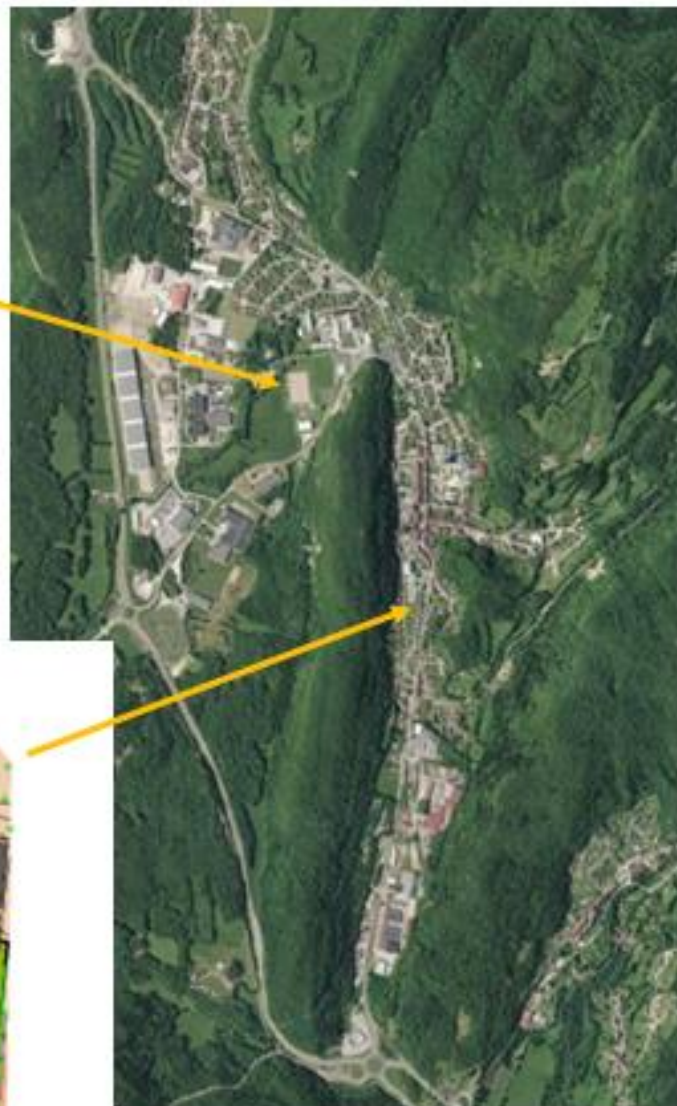
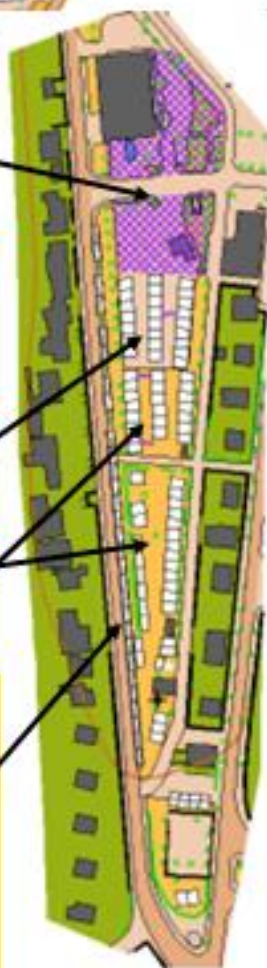
Arrêt navette

Parking Camping Car : Champ de foire

Champ de foire 1 :
parking goudronné

Champ de foire 2 :
parking en herbe

Champ de foire 3 :
parking le long de la
route à privilégier pour
ceux qui dorment ail-
leurs.



Remarques :

- Distance parking Camping car—
Accueil : 1000m
- Possibilité de rester toute la se-
maine
- Zone interdite en violette