

BULLETIN N°1

La Ligue Midi-Pyrénées de course d'orientation est heureuse de vous accueillir pour O'France 2016. L'étape 3 est inscrite au WRE.

Page 1 / 5

Toutes les informations sur le site de O'France 2016 : <http://www.o-france.fr/2016-foot/>

« ORGANISATION »

Organisateur : Ligue Midi-Pyrénées de Course d'Orientation
Directeurs de course : Jean-Louis BLEIN et Isabelle CHAMPTIAUX
Centre de course : L'Hospitalet du Larzac

	Etape 1	Etape 2	Etape 3 (WRE)	Etape 4	Etape 5
Traceur	Isabelle Champtiaux	Philippe Bailly	Sébastien Mena	André Sylla	Ludovic Ruiz
Contrôleur national	Eric Mermin	Jean-Claude Pereira	Philippe Pogu	Jean-Claude Pereira	Philippe Pogu Daniel Podrêas (stagiaire)
Délégué fédéral	Denis Genevès	Denis Genevès	Denis Genevès	Denis Genevès	Denis Genevès
Arbitre fédéral	Johann Lasouche	Johann Lasouche	Serge Blasco Hors WRE	Serge Blasco	Serge Blasco
IOF event advisor			Philippe Pogu		

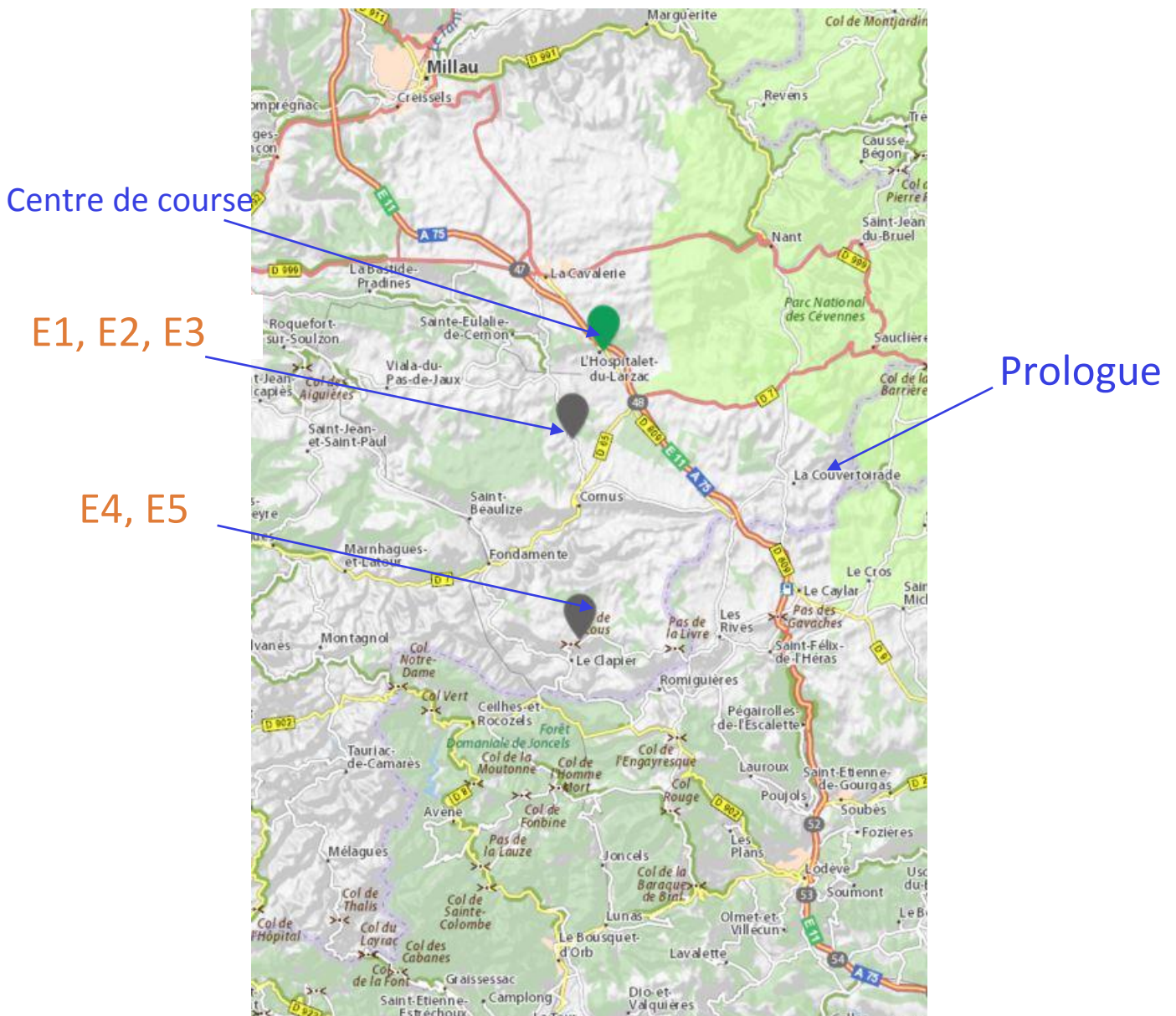
« PROGRAMME »

O' France 2016			
Date		Lieu	Type d'épreuve
09/07/16	Accueil	L'Hospitalet du Larzac	
10/07/16	Prologue	Nant	sprint
11/07/16	Étape 1	Le Figayrol (Cornus)	Longue distance
12/07/16	Étape 2	Le Figayrol (Cornus)	Longue distance
13/07/16	Étape 3	Le Figayrol (Cornus)	Moyenne distance - WRE
14/07/16	Repos	-	-
15/07/16	Étape 4	Le Guilhaumard	Longue distance
16/07/16	Étape 5	Le Guilhaumard	Moyenne distance

Circuits et catégories : conformes au règlement FFCO 2016 et au règlement IOF pour les H21E et D21E de l'étape 3.



« SITUATION »



En voiture : Autoroute A75 – sortie 48

En train : Millau (35 min) – Montpellier (1h15)

En avion : Montpellier (110 km) ; Nîmes (160 km) ; Toulouse (200 km), Carcassonne (200 km)

Pas de transport mis en place par l'organisation

« INFOS TECHNIQUES »

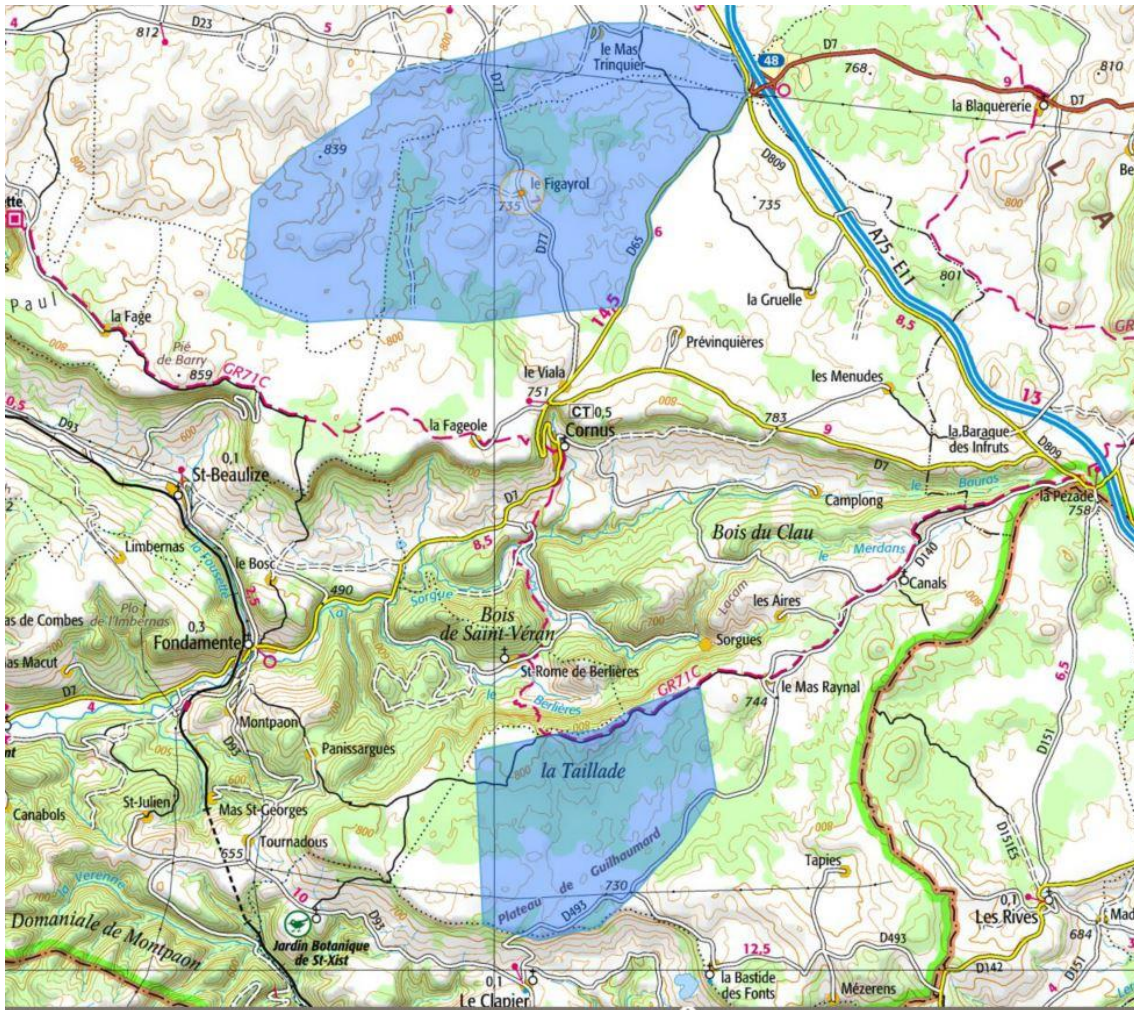
Cartes :

Le Figayrol – échelle 1/10000 - Cartographie : Société - I. I. ROSCA DIONISIE

Le Guilhaumard – échelle 1/7500 - Cartographie : Arcanis (Anghel, Cortita, Rosca) Mise à jour Société - I. I. ROSCA DIONISIE

Terrains :

Zones de cause, rochers, microreliefs, buis, zones boisées

Zones interdites**Format WRE**

Moyenne distance. Temps du vainqueur 35' pour les D21 E et H21 E

Météo et climat

Site météo : <http://www.meteofrance.com/previsions-meteo-france/cornus/12540>

Climat : altitude entre 600 et 900 m ; Climat méditerranéen et montagnard. Les étés peuvent être très chauds.

Entrainements

Des cartes d'entraînement seront en vente à l'accueil disposition du 9 au 16 juillet.

« HEBERGEMENT »

Voir le site de O'France <http://www.o-france.fr/2016-foot/information/accommodation/>

« INSCRIPTIONS »

Date(s) limite(s) d'inscription : 31/05/2016

Tarifs

Tarifs O'France – Prix par étape				
	Avant le 31/01/2016	Avant le 31/03/2016	Avant le 30/05/2016	Après le 30/05/16
	Tarif réduit	Tarif réduit	Tarif normal	Tarif majoré
Né en 2002 et après (14 ans et moins)	10 €	12 €	14 €	28 €
Né entre 2001 et 1998 (15 à 18 ans)	12 €	14 €	16 €	32 €
Né avant 1998 (19 ans et +)	16 €	18 €	20 €	40 €

Tarifs O'France – Prix prologue				
	Avant le 31/01/2016	Avant le 31/03/2016	Avant le 30/05/2016	Après le 30/05/16
	Tarif réduit	Tarif réduit	Tarif normal	Tarif majoré
Né en 2002 et après (14 ans et moins)	3 €	4 €	6 €	12 €
Né entre 2001 et 1998 (15 à 18 ans)	4 €	6 €	8 €	16 €
Né avant 1998 (19 ans et +)	6 €	8 €	10 €	20 €

Inscriptions : sur [Orienteeringonline.net](http://orienteeringonline.net)

Les différentes catégories sont définies sur le site y compris loisirs

Prologue :

<http://www.orienteeringonline.net/CompetitionBasicInfo.aspx?CompetitionID=2367>

O'France :

<http://www.orienteeringonline.net/CompetitionBasicInfo.aspx?CompetitionID=2265>

Etape 3 – WRE : lors de l'inscription sur orienteering on line, les élites doivent renseigner leur identifiant IOF. Si vous n'avez pas d'identifiant IOF, merci de vous enregistrer sur le site IOF pour en obtenir un.

« FORMALITES »

Pour les demandes de visa, voir le site <http://www.diplomatie.gouv.fr/fr/venir-en-france/formalites-d-entree-en-france>



« Contact »

O'FRANCE 2016 : contact2016-foot@o-france.fr

